



TÖPFERKURS & MALEN

für Anfänger und Fortgeschrittene

Aus verschiedenen Tonsorten können wir Gefäße, Objekte und Skulpturen herstellen. Außerdem können Sie vorgefertigte Teller, Schalen und Gefäße bemalen, glasieren oder mit Stempeln dekorieren. Sie können wunderschöne Blumenwiesen malen oder Ihre Werke im Stil der großen Meister, wie Hundertwasser oder Chagall gestalten. Ihnen sind keine Grenzen gesetzt.

Montags von 18:30 - 20:30 Uhr

Dienstags von 10:00 - 13:00 Uhr

Kursgebühr 6 Euro/Std. zzgl. Materialkosten.
Gezahlt wird nur bei Anwesenheit.

– Kursleitung –
Anmeldung & Beratung
Birgit Widderich
05139 - 87 636 und
0172 - 51 99 080



KINDERGEBURTSTAG in der Kunstschule

Gerne gestalten wir Eure Kindergeburtstage. Ob Töpfern, malen, bauen, oder basteln. Wir sind für alles offen. Kuchen, Kind und Kegel, alle(s) sind willkommen.

Bitte fragt zum Töpfern:

Birgit Widdrich
0172 - 51 99 080
- ab 7 Jahren

Zum allerlei Gestalten:

Antonia Jacobsen:
antonia.jacobsen@gmx.de
- ab 6 Jahren



Kunstschule Isernhagen e.V
www.kunstschule-isernhagen.de

Hauptstrasse 68 A · Isernhagenhof - neben der Musikschule

30916 Isernhagen · Niedersachsen

Telefon: 05139 - 950 959 0

mail: brittahoefling@hotmail.de



Verwaltung:

Britta Höfling
Leitung der Kunstschule
Isernhagen e.V.
Im Wiesengrund 62
30938 Burgedel
05139-9509590

Anmeldung und Zahlungsbedingungen

Sie können sich telefonisch bei den Dozenten anmelden, oder per Mail an: Brittahoefling@hotmail.de. Die Anmeldung ist verbindlich! Abmeldungen sind mit einer Bearbeitungsgebühr von 5 Euro bis 14 Tage vor Kursbeginn möglich. Bei späteren Absagen (auch bei Krankheit) erfolgt keine Erstattung.

Es erfolgt keine Anmeldebestätigung.
Sie werden aber benachrichtigt, wenn die Veranstaltung ausfällt.

Zahlung

Die Kursgebühr ist **ausschließlich bargeldlos** bis zum 1. Termin zahlbar auf das Konto der:

Sparkasse Hannover
DE94 2505 0180 1050 2868 61
Swift-BIC: SPKHDE2HXXX

Das Materialgeld wird direkt bei den Dozentinnen bezahlt.

Ermäßigungen

Bei Geschwisterkindern ermäßigt sich die Kursgebühr um 10 %, die mit Anmerkung in Abzug gebracht werden darf.

Haftung

Die Kunstschule übernimmt keine Haftung für Schäden (Sachschäden, Diebstahl etc.), die im Rahmen ihrer Veranstaltungen entstehen.

Mitgliedschaft

Wir würden uns freuen, Sie als Mitglied im Verein begrüßen zu können. Der Mitgliedsbeitrag beträgt 25 Euro im Jahr.

Programmänderungen vorbehalten!

Kunstschule
Isernhagen e.V.

JAHRES-
PROGRAMM
2024

Für Kinder, Jugendliche
und Erwachsene

Gestaltung: Antonia Jacobsen · www.jacobsen-fotografie.de



Freunde der Kunstschule,
da ist es, das neue Programm für 2024 und wir freuen uns wieder auf fröhliche, bunte, lehrreiche Stunden mit vielen Teilnehmern.
Es macht uns allen einen Riesenspaß und wir freuen uns mit den kleinen und großen Teilnehmern über die kreativen Werke und das künstlerische Tun.
Das inspiriert auch uns immer wieder und das seit 30 Jahren und macht uns glücklich und stolz.

Wir wünschen allen ein gesundes, friedliches neues Jahr 2024!

Britta Höfling

Britta Höfling & Team



Bitte die **aktuellen Termine** auf **Homepage** oder **Beileger** einsehen oder **Teamerinnen** direkt anfragen!

Die Kurseinheiten berechnen sich 1x wöchentlich = 15,- €/Tag

5 x 1,5 Zeitstunden: **75 Euro** Kursgebühr
6 x 1,5 Zeitstunden: **90 Euro** Kursgebühr
7 x 1,5 Zeitstunden: **105 Euro** Kursgebühr
8 x 1,5 Zeitstunden: **120 Euro** Kursgebühr



KREATIVE FRÜHFÖRDERUNG

Für Kinder von 4,5-7 Jahren ohne Eltern

In diesem Kurs können die Kleinsten ihre Kreativität entdecken! Die Kinder erweitern spielerisch ihren Ideenreichtum und ihre Kreativität.

Wir holen uns Ideen aus der Natur, wir malen nach Musik, wir stellen Pflanzenfarben selbst her, experimentieren damit und erleben so kleine Wunder. Inspiriert von den Jahreszeiten werden wir erfahren, wie verschiedene Farben unterschiedlich stimmungsvoll wirken.

Von dünnen Stiften, zarten oder satten Kreiden bis hin zu dicken Pinseln mit richtig viel Farbe probieren wir alles aus.

Auch Papierformate von klein bis lebensgroß lassen uns viel Freude am Malen entwickeln und zu freier Entfaltung beitragen.

Sobald es das Wetter zulässt, malen wir in der Natur und binden sie mit ein in unser künstlerisches Tun.

MITTWOCHS:

Kurs I: ab 4,5 Jahren
Mi: 14:45 - 16:15 Uhr

Kurs II: ab 5 Jahren
Mi: 16:45 - 18:15 Uhr

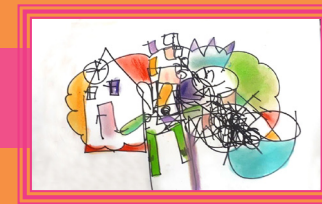
DONNERSTAGS:

Kurs III: ab 5 Jahren
Do: 14:45 - 16:15 Uhr

Kurs IV: ab 7 Jahren
Do: 16:45 - 18:15 Uhr



– Kursleitung –
Anmeldung & Beratung
Antonia Jacobsen
antonia.jacobsen@gmx.de
(0511 - 44 22 99)



ART & WEISE

Experimentelles
Gestalten für Kinder

Durch Kombination unterschiedlicher Materialien (Kleister, Farbe, Stoff, Ton etc.) sowie das Erlernen diverser Maltechniken, wird die kindliche Gestaltungsfähigkeit sowie die individuelle Wahrnehmung gefördert.

ART & WEISE I – Ab 7 Jahren

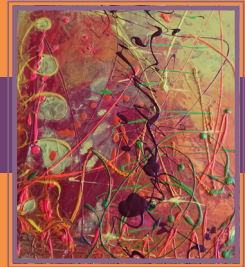
Jeweils montags von 14:45 - 16:15 Uhr

ART & WEISE II – Ab 11 Jahren

Jeweils montags von 16:45 - 18:15 Uhr

ART & WEISE III – Ab 8 Jahren

Jeweils freitags von 15:30 - 17:00 Uhr



FREIE MALGRUPPE

Für Erwachsene –
Anfänger und Fortgeschrittene

Im Mittelpunkt stehen Freude und Experimentierlust am Umgang mit Farbe, Form und Linie. Acrylfarbe bietet vielfältige Erlebnismöglichkeiten. Ob Landschaft, Gegenstand, Abstraktion und Collage – alles ist erlaubt. Für Anfänger und Fortgeschrittene und alle, die schon immer mal malen wollten.

Falls vorhanden bitte Acrylfarben, Pinsel, Keilrahmen sowie Motivbeispiele mitbringen, ansonsten stehen für das erste Mal Farben, Pinsel und Papier zur Verfügung.

Jeweils mittwochs von 19:00-21:30 Uhr · 20,- €/Abend



– Kursleitung –
Anmeldung & Beratung
Nina Lemke-Holst
0511 - 77 31 88